



Prof. Cempírek dialogând cu minerale și structuri într-o carieră de pegmatite, M. Gilău



Filon pegmatitic în roca gazdă laminată, Valea Ierii, M. Gilăului



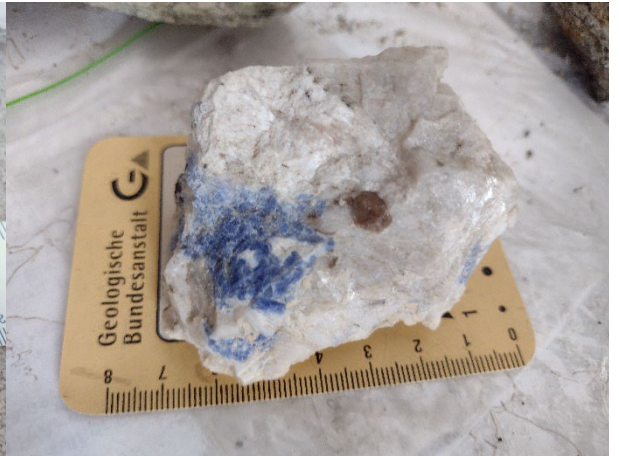
Pegmatit deformat cu granat și turmalină, p. Scărișoarei, M. Rodnei



Turmalină și apatit în pegmatit, fosta mină Ciungi, Preluca



Pegmatoid cu piroxmagit, Răzoare, Preluca



Pegmatit sienitic cu sodalit și zircon, Valea Mare, Ditrău



Nefelin pegmatitic, Güdüc, masivul alcalin Ditrău



Filon cu mineralizație de Ti-Nb și lantanide, Jolotca



Imagine panoramică a câmpului mineralizat Jolotca



Minereu de Ti-Nb cu pirită, Jolotca



Dr. Jakab Gyula dând autografe pe noua sa carte, Ditrău